

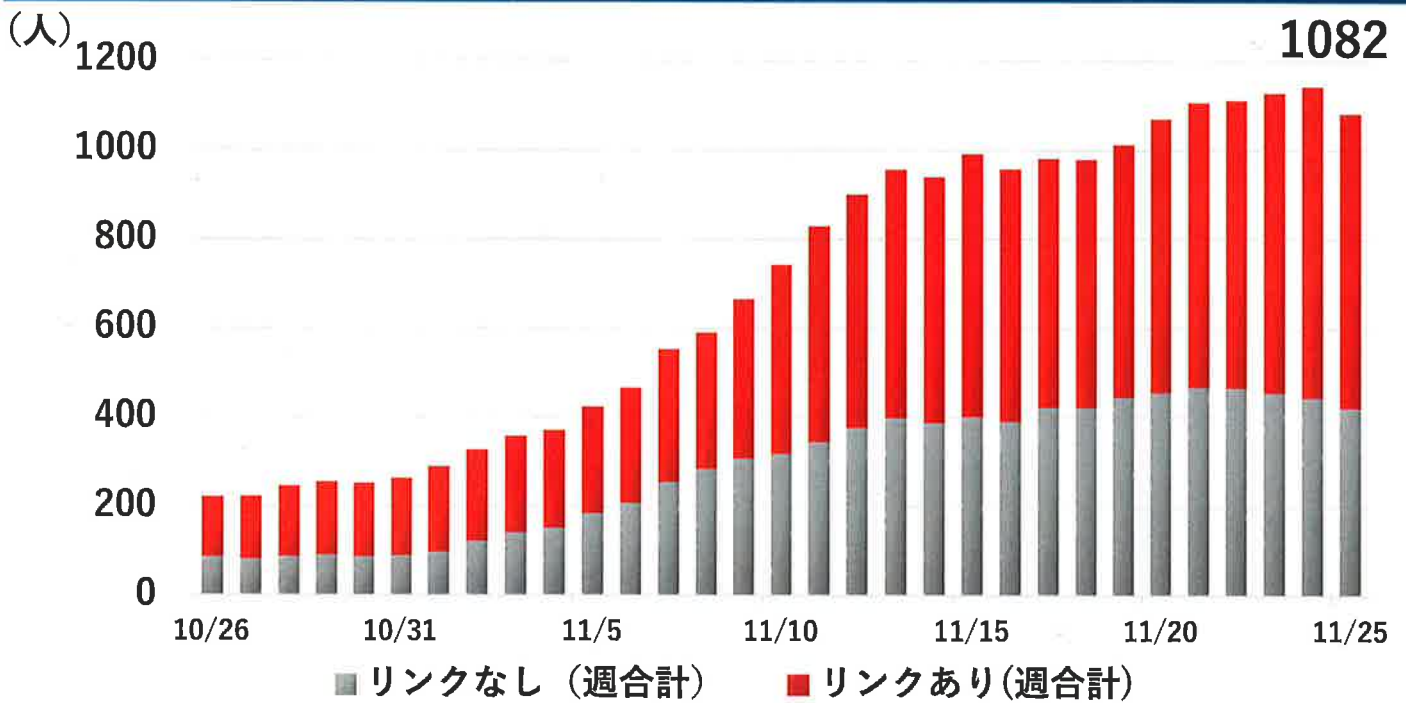
札幌市の感染状況について



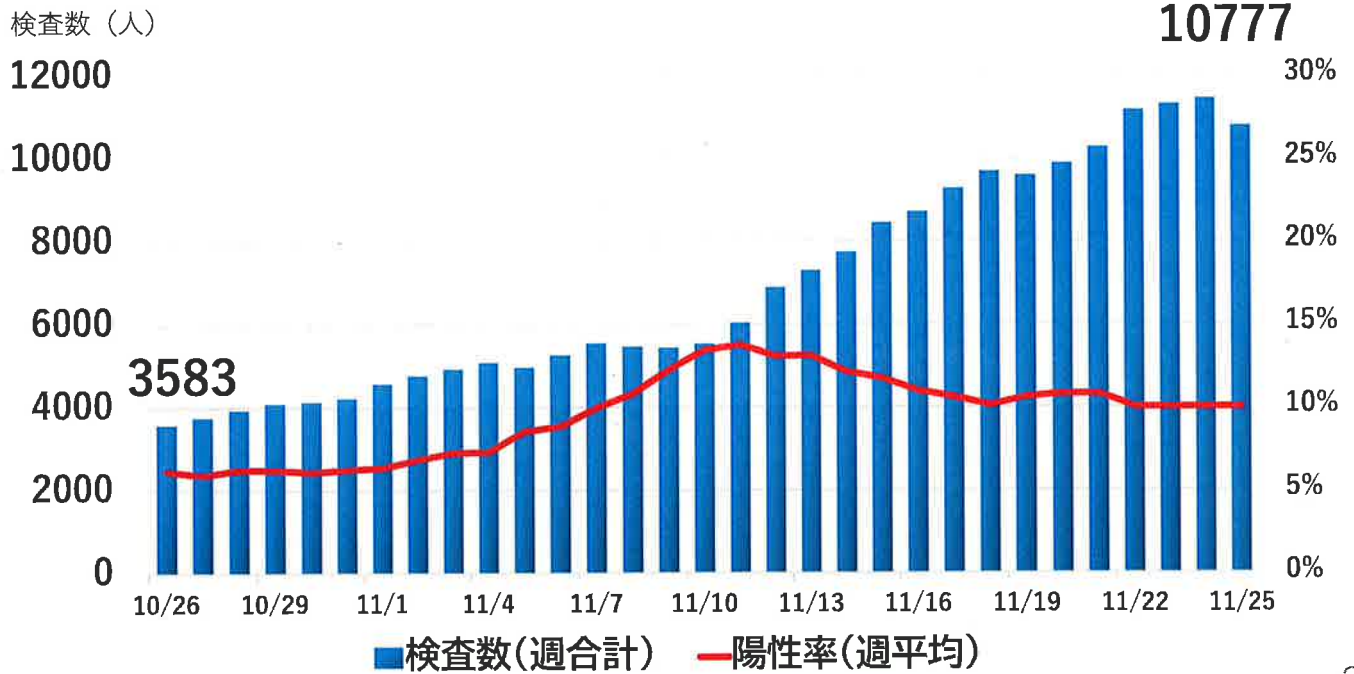
札幌市保健所

札幌市内の感染者数の推移

札幌市保健所

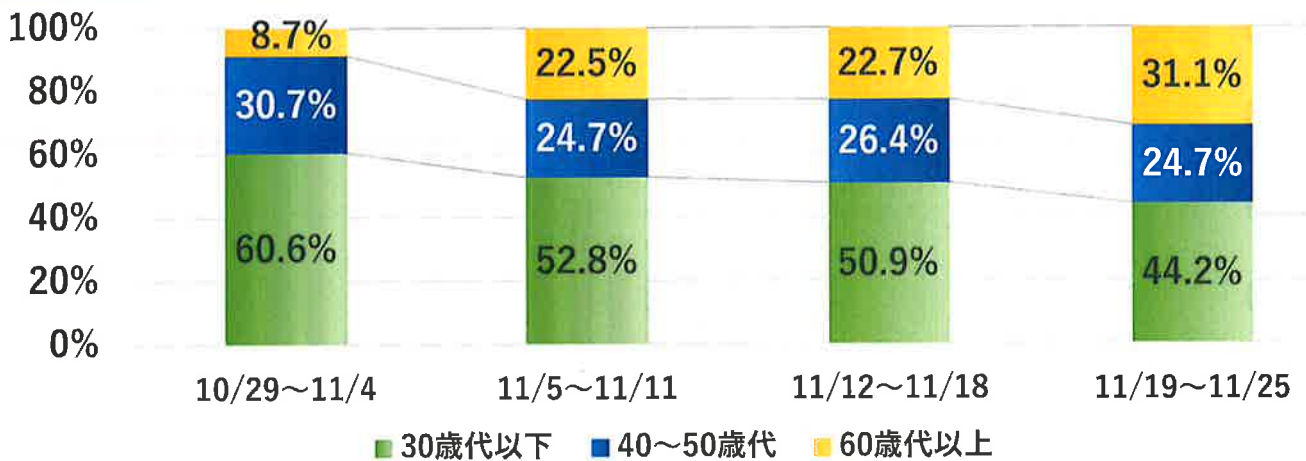


札幌市内検査数と陽性率の推移



2

年齢別感染者数の割合



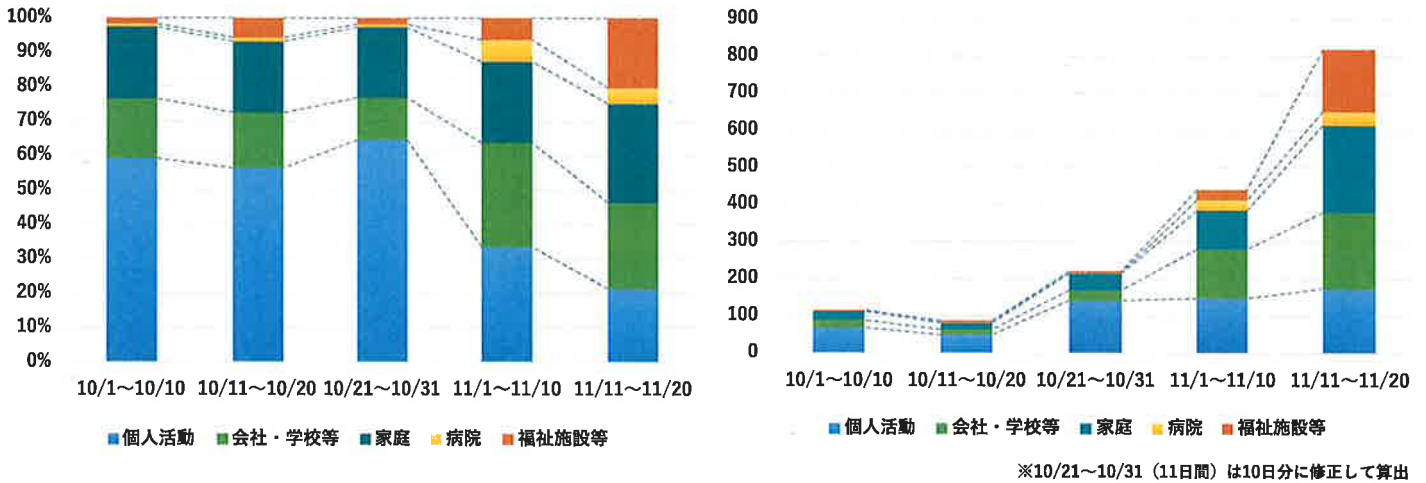
月別感染者数



0 500 1000 1500 2000 2500 3000 3500

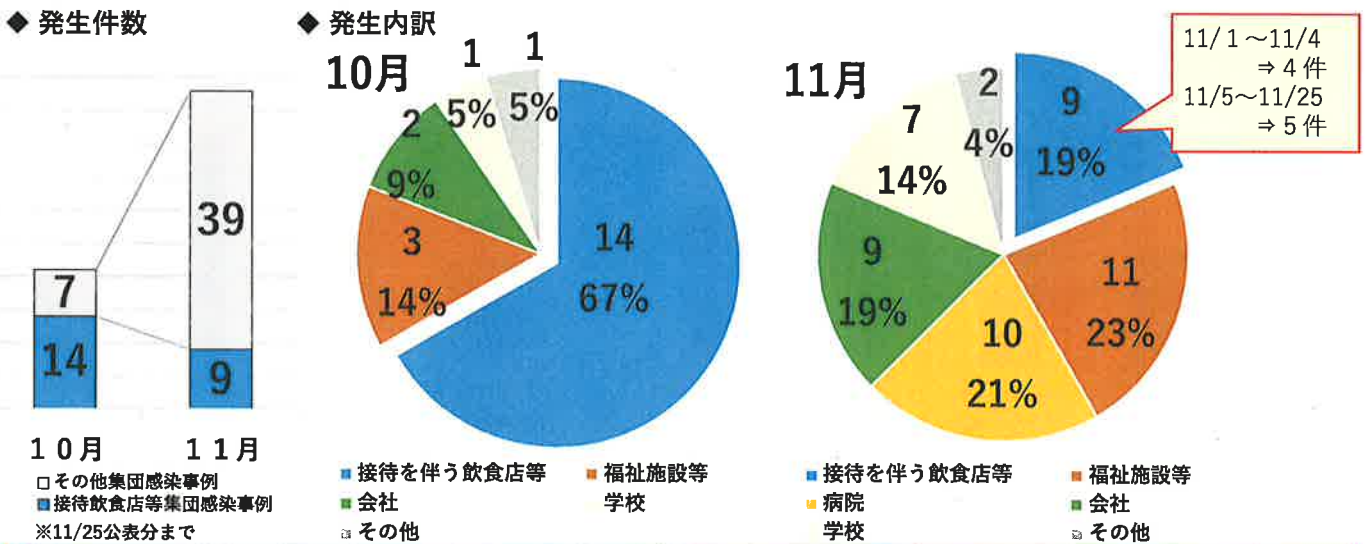
3

新規感染者（リンクあり）の感染経路



➤ 会社や学校、家庭の割合が増加しており、市中に感染が広がっているものと思われる。

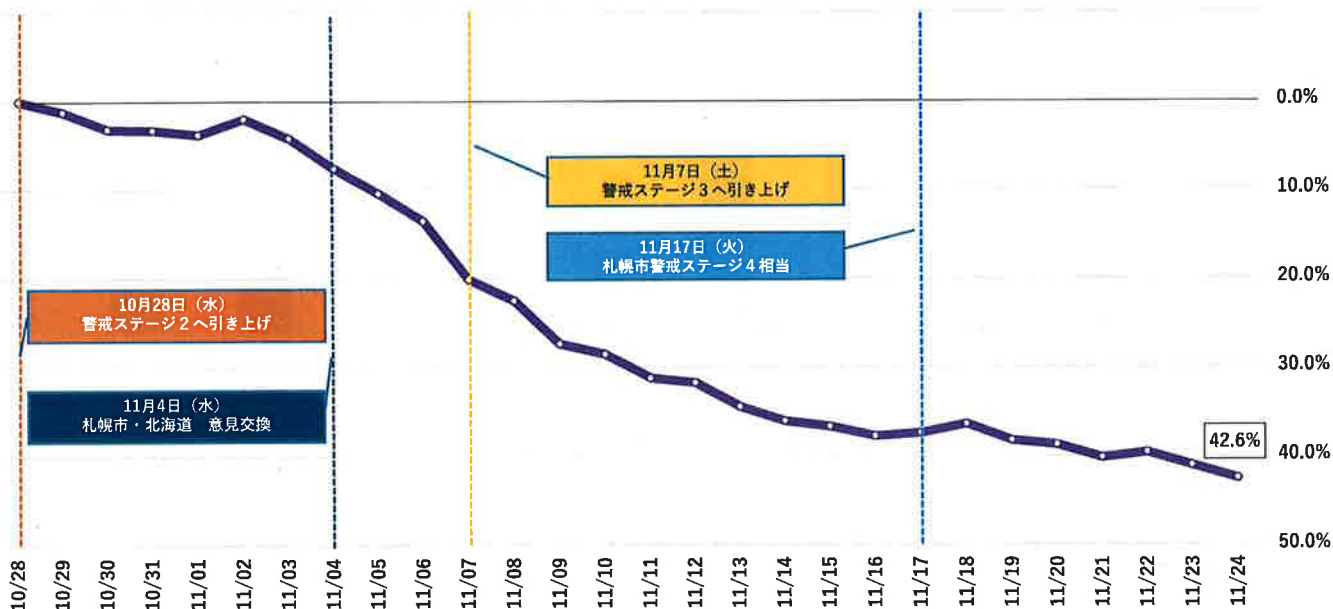
札幌市内の集団感染事例（月別）



➤ 10月はニュークラブやホストクラブといった、接待を伴う飲食店等が多い。
➤ 11月は病院や福祉施設等での発生により、医療機関においては、病床の受入が抑制されるなど、市民に適切な医療を提供できなくなる恐れが生じている。

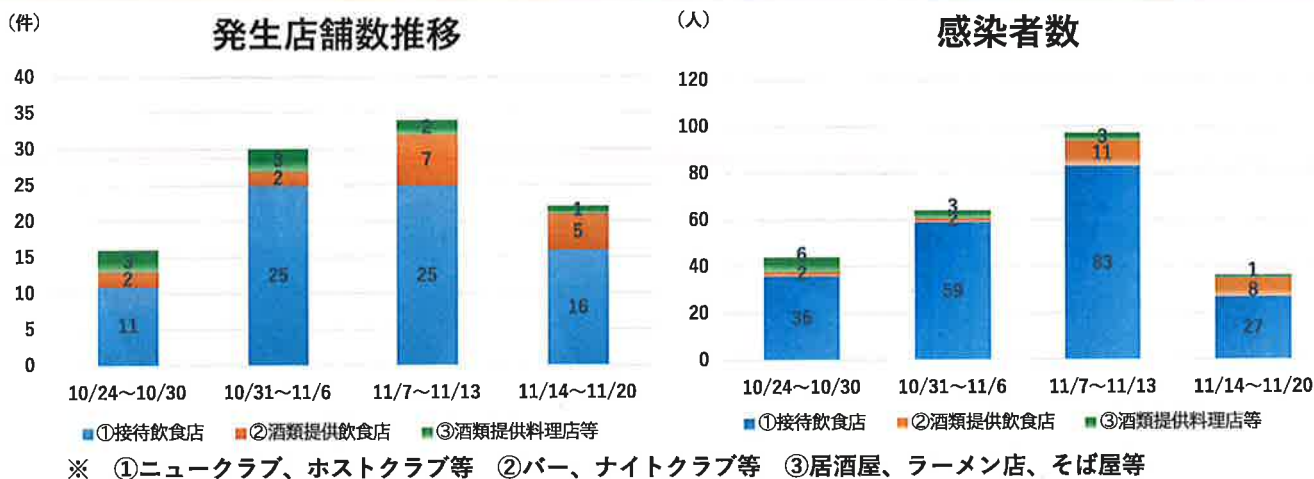
すすきの 人流の削減率

午後10時時点（7日間平均）10/28比較



※Agoop社提供データを元に作成

営業時間短縮等要請施設における感染状況



➤ 11月以降、減少に転じてはいるものの、接待を伴う飲食店を中心に、依然として感染事例の発生が続いている傾向。

すすきの地区の重点的検査の状況

※臨時PCR検査センター及び店舗型PCR検査での検査数合計

