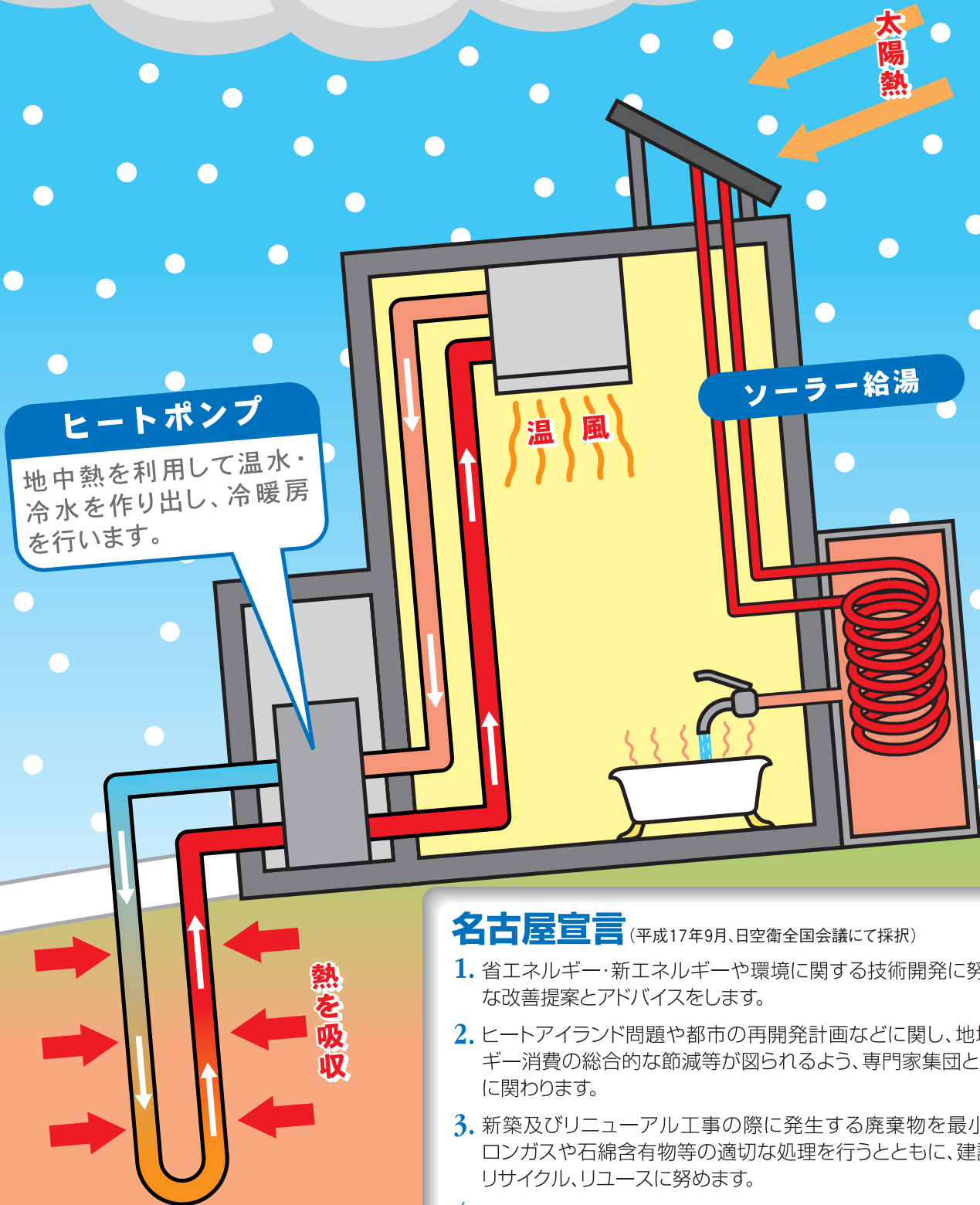


空調、衛生設備は地球環境



ヒートポンプ

地中熱を利用して温水・冷水を作り出し、冷暖房を行います。

ソーラー給湯

名古屋宣言

(平成17年9月、日空衛全国会議にて採択)

1. 省エネルギー・新エネルギーや環境に関する技術開発に努め、積極的な改善提案とアドバイスをします。
2. ヒートアイランド問題や都市の再開発計画などに関し、地域のエネルギー消費の総合的な節減等が図られるよう、専門家集団として積極的に関わります。
3. 新築及びリニューアル工事の際に発生する廃棄物を最小限にし、フロンガスや石綿含有物等の適切な処理を行うとともに、建設副産物のリサイクル、リユースに努めます。
4. 京都議定書の実現に向け、省エネルギー改修等にインセンティブを付与する『民間建築物省エネルギー改修助成』（仮称）を創設するよう、国・地方公共団体に対し、働きかけます。